

Teknik Analiz

30 Nisan 2026

	Destek-1	Destek-2	Destek-3	Direnç-1	Direnç-2	Direnç-3
BIST100	14.240	14.190	14.100	14.450	14.500	14.620
X30YVADE	16.330	16.240	16.200	16.550	16.620	16.700
EUR/USD	1.1640	1.1620	1.1600	1.1690	1.1720	1.1750
GBP/USD	1.3440	1.3420	1.3400	1.3490	1.3520	1.3550
XAUUSD	4.530	4.500	4.470	4.600	4.630	4.660
GLDGR	6.590	6.570	6.550	6.670	6.700	6.730
XAGUSD	71.90	71.60	71.30	72.50	72.80	73.10
XAGTRY	3230	3200	3180	3280	3300	3340
XPTUSD	1890	1870	1850	1930	1950	1980
XPTRYGR	2760	2750	2730	2800	2830	2850

ING Yatırım
Ekonomik Araştırmalar
ve Piyasa Stratejileri
Direktörlüğü

Tel: 0212 367 70 00
masb@ingyatinim.com.tr

BIST100

BIST-100 endeksi haftanın üçüncü işlem gününü yüzde 0,13 değer kaybıyla 14.311 puandan tamamladı. BIST-100 endeksinde işlem hacmi yaklaşık 192,2 milyar TL oldu.

Teknik olarak bakıldığında, endeks fiyatlama davranışlarında geri çekilmelerin ya da realizasyonların devam etmesi durumunda kısa vadede 14.240-14.190 ve 14.100 destek seviyeleri olarak takip edilebilir.

Olası fiyatlama davranışlarında toparlanma eğiliminin gündeme gelmesi durumunda ise kısa vadede 14.450-14.500 ve 14.620 direnç seviyeleri olarak izlenebilir.



X30YVADE

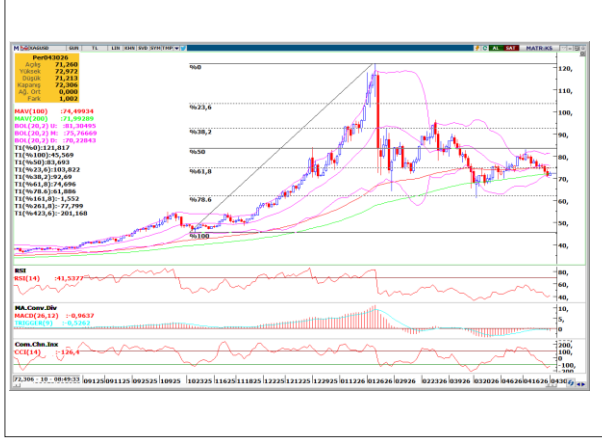
Nisan ayı endeks vadeli işlem sözleşmesini teknik olarak incelediğimizde, 21 günlük ağırlıklı hareketli ortalamasına tekabül eden 16.445 seviyesi kritik bir eşik olarak takip edilebilir.

Teknik olarak bakıldığında, fiyatlama davranışlarında bu seviye üzerinde kalıcılık sağlanması durumunda kısa vadede 16.550-16.620 ve 16.700 direnç seviyeleri olarak izlenebilir.

Olası fiyatlama davranışlarında geri çekilmelerin ya da realizasyonların yaşanması durumunda ise kısa vadede 16.330-16.240 ve 16.200 destek seviyeleri olarak takip edilebilir.



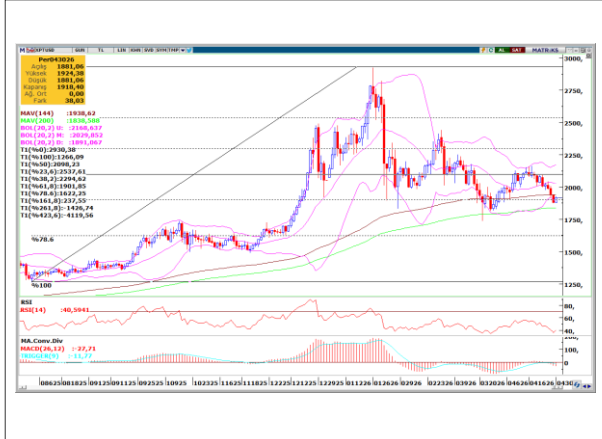
XAGUSD



XAGTRY



XPTUSD



XPTRYGR



*Grafik ve veriler için kaynak: Matriks



“Burada yer alan yatırım bilgi, yorum ve tavsiyeleri yatırım danışmanlığı kapsamında değildir. Yatırım danışmanlığı hizmeti, yetkili kuruluşlar tarafından kişilerin risk ve getiri tercihleri dikkate alınarak kişiye özel sunulmaktadır. Burada yer alan yorum ve tavsiyeler ise genel niteliktedir. Bu tavsiyeler mali durumunuz ile risk ve getiri tercihlerinize uygun olmayabilir. Bu nedenle, sadece burada yer alan bilgilere dayanarak yatırım kararı verilmesi beklentilerinize uygun sonuçlar doğurmayabilir. ING Yatırım Menkul Değerler A.Ş. Araştırma ve Strateji Bölümü tarafından sadece bilgi amaçlı olarak hazırlanmış olan bu rapor, hiçbir şekilde bir yatırım önerisi veya herhangi bir yatırım aracının doğrudan alımına veya satımına dair bir teklif veya referans olarak alınmamalıdır. Geçmiş performans takip eden dönem için bir gösterge değildir. Bu raporda sunulan bilgilerin yayım tarihi itibarıyla yanlış/yanıltıcı olmamasına özen gösterilmiş olmasına karşın, ING Yatırım Menkul Değerler bilgilerin doğru ve tam olmasından sorumlu değildir. Bu raporda yer alan bilgiler herhangi bir uyarı yapılmadan değişebilir. ING Yatırım Menkul Değerler ve çalışanlarının bu raporda sunulan bilgilerin kullanılmasından kaynaklanabilecek doğrudan ve/veya dolaylı zararlardan ötürü sorumluluğu bulunmamaktadır. Raporun, telif ve diğer hakları saklıdır; herhangi bir amaçla ING Yatırım Menkul Değerlerin izni olmadan raporun tamamı veya bir kısmı başka bir yerde yeniden yayımlanamaz, dağıtımı yapılamaz.”

